

100 000

5. až 9. třída
(11–15 let)

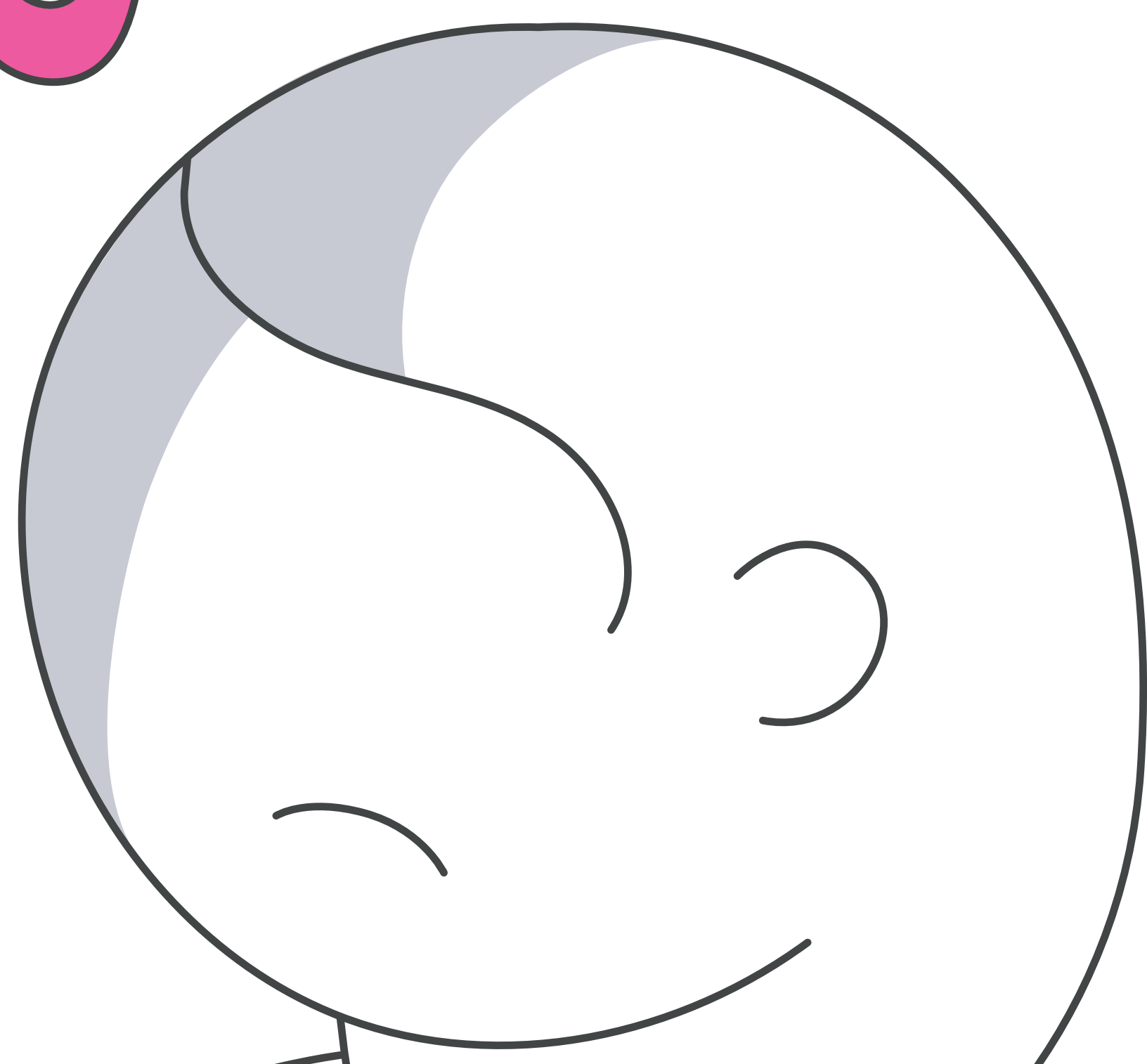
Mladí a obézní?

Problémy s hmotností má pětina dětí.

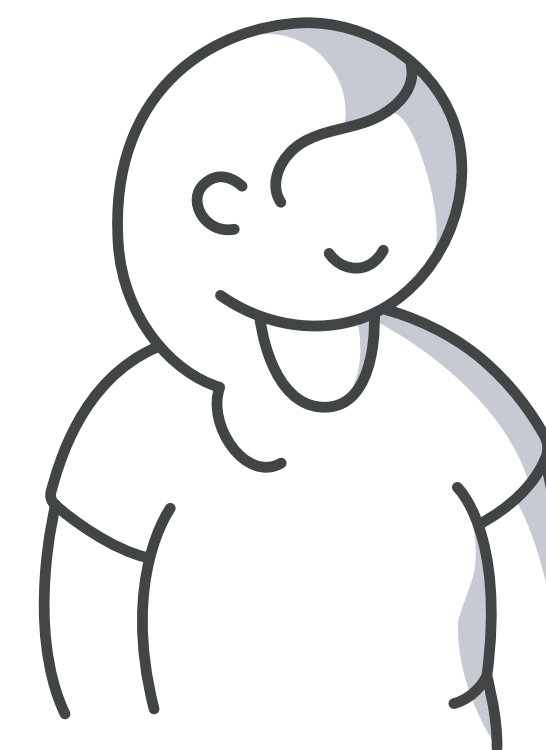
DĚTÍ S NADVÁHOU,
Z TOHO

30 tis.

BOJUJE S OBEZITOU!



17,7% 11,5%
CHLAPCI DÍVKY



Nadváha



8,9% 3,3%
CHLAPCI DÍVKY

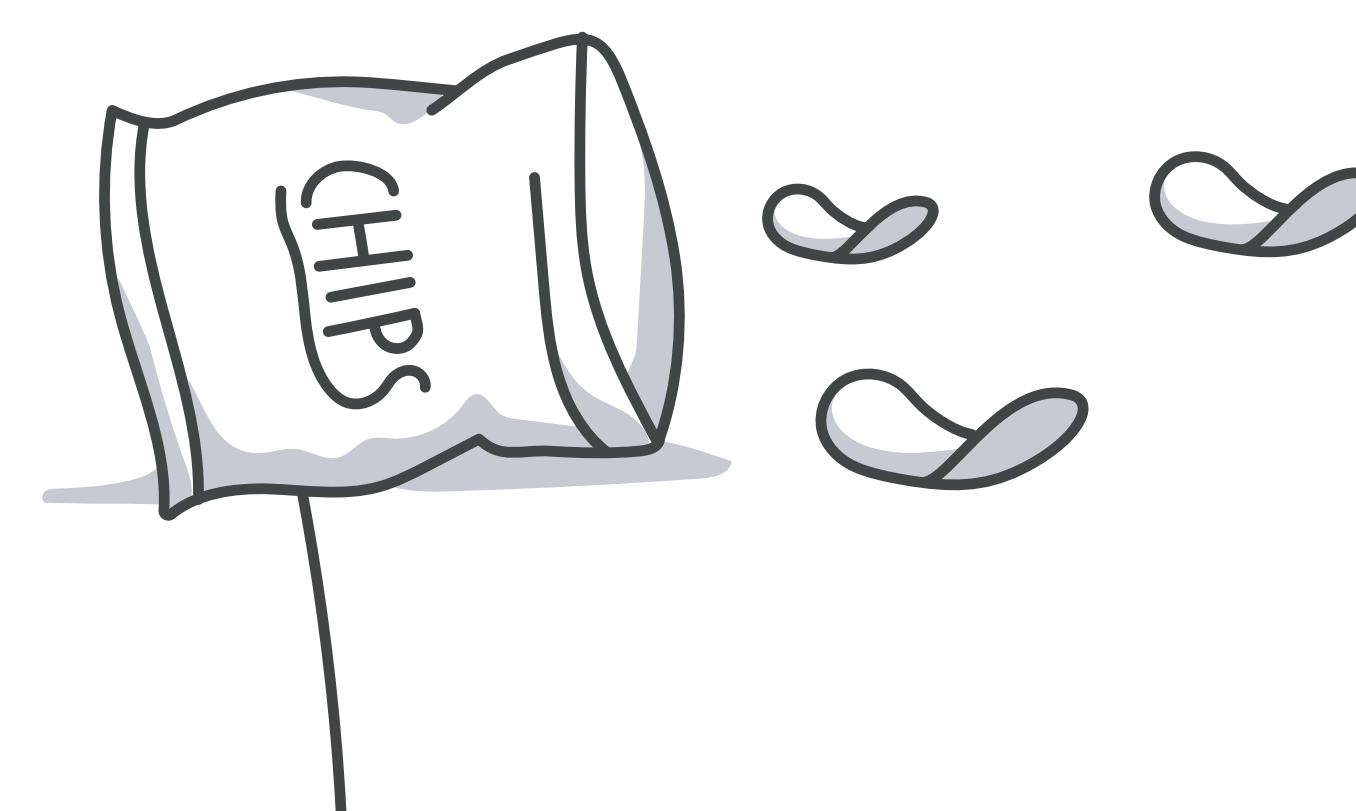
Obezita

České děti přibírají

Body image

1/5 dívek s normální hmotností se považuje za tlusté. 29 % dívek a 41 % chlapců s nadváhou či obezitou si tento fakt nepřipouští.

Na druhém pólu: 5 % dětské populace má podváhu.

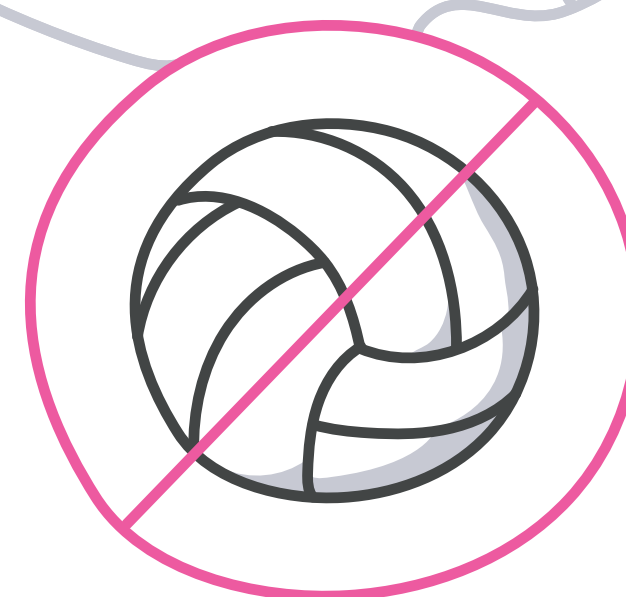


Trustý Hradec, štíhlá Praha

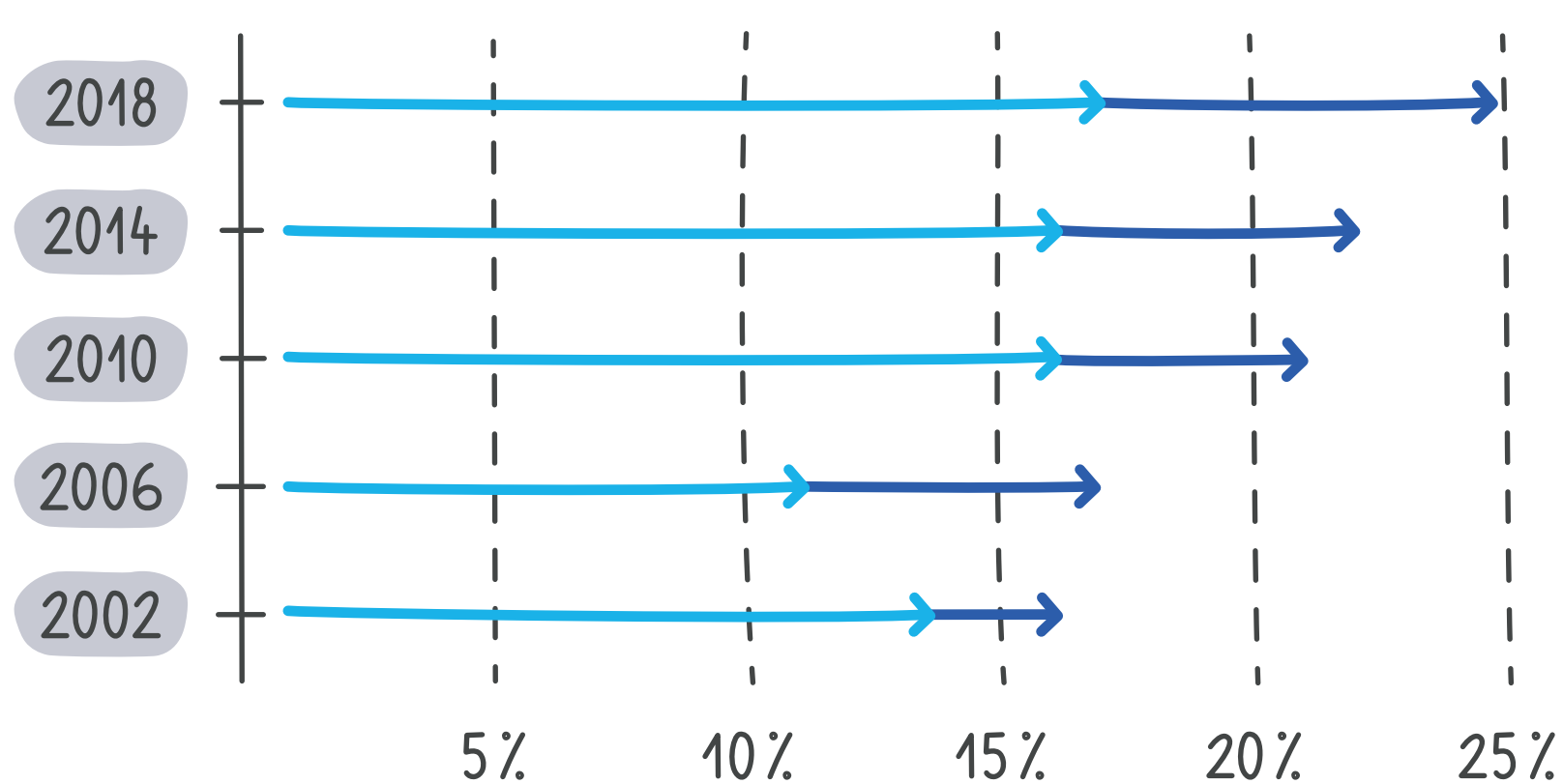
Nejméně dětí s nadváhou a obezitou najdeme v Praze — 14,7 %. Nejvíce to je naopak v Ústeckém kraji — 25,9 %. V nejkritičtější kategorii obezity pak drží nelichotivé prvenství kraj Královéhradecký.

Trend? Obézní kluci a holky s nadváhou

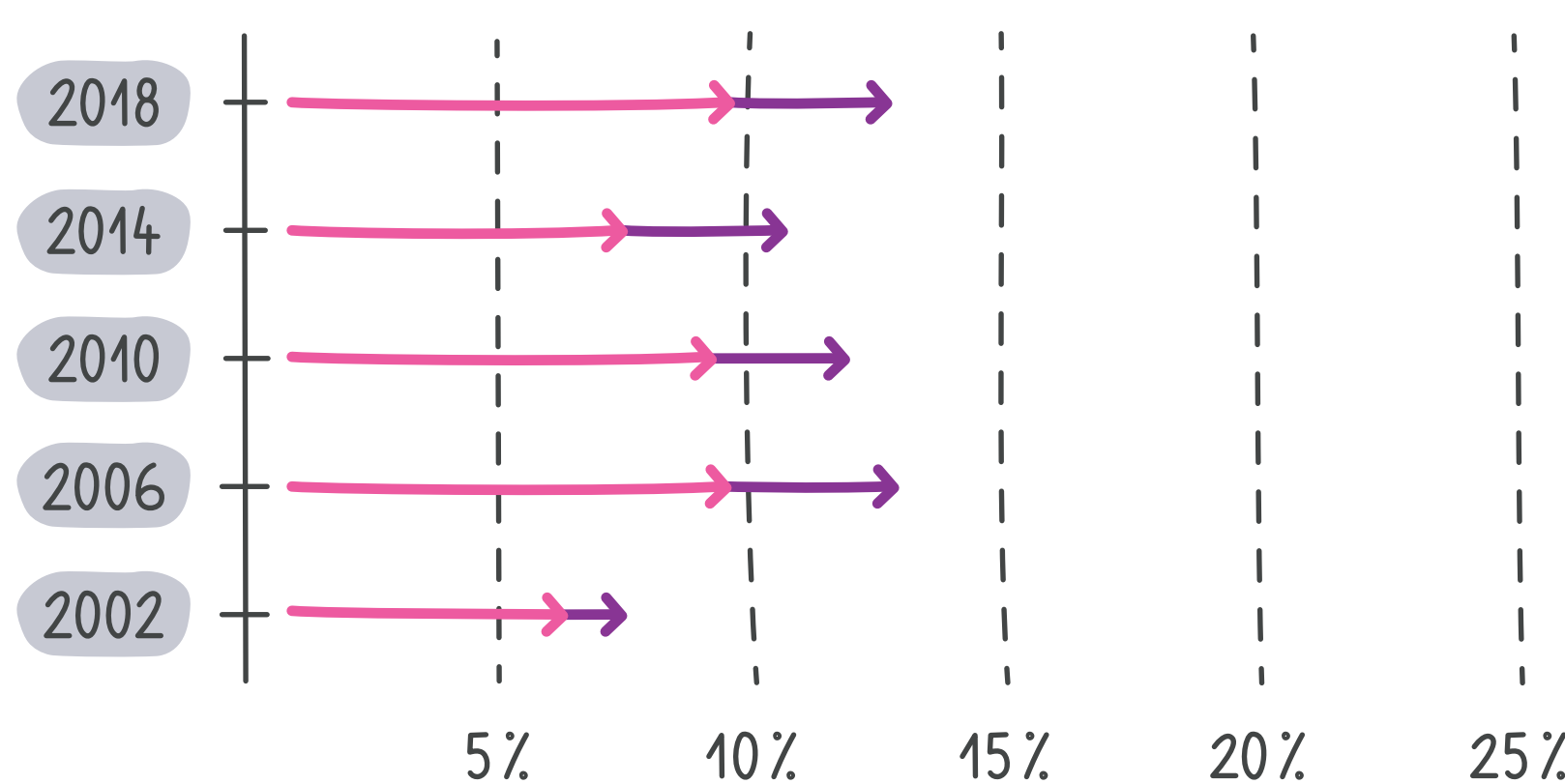
Roste počet obézních 15letých chlapců. Více je také dívek s nadváhou ve věku 13 a 15 let.



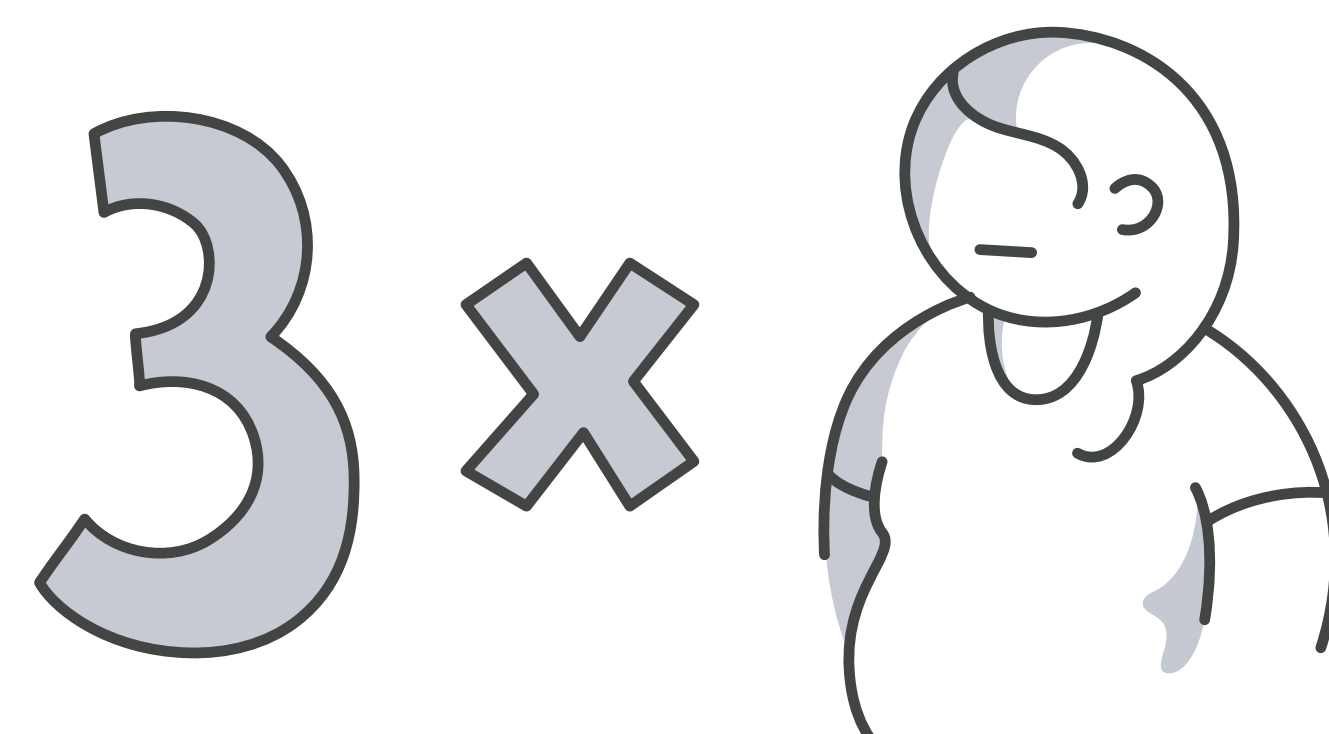
♂ 15 LET NADVÁHA OBEZITA



♀ 15 LET NADVÁHA OBEZITA



Děti z chudších rodin mají násobně větší riziko problémů s obezitou



HBSC studie (Health Behaviour in School-aged Children) komplexně zkoumá životní styl mladé generace. Jejím odborným garantem je Univerzita Palackého v Olomouci.



www.zdravagenerace.cz

13

TISÍC ŠKOLÁKŮ



SBĚR DAT

230

ŠKOL

14

KRAJŮ