

# 100 000

5. až 9. třída  
(11–15 let)

## Mladí a obézní?

Problémy s hmotností má pětina dětí.

DĚTÍ S NADVÁHOU,  
Z TOHO

# 30 tis.

BOJUJE S OBEZITOU!

17,7% 11,5%  
CHLAPCI DÍVKY



Nadváha



8,9% 3,3%  
CHLAPCI DÍVKY

Obezita

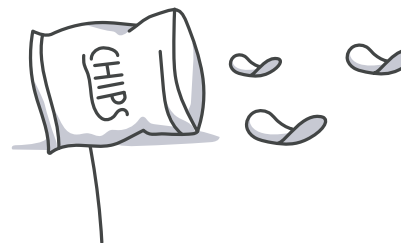
### Body image

1/5 dívek s normální hmotností se považuje za tlusté. 29 % dívek a 41 % chlapců s nadváhou či obezitou si tento fakt nepřipouští.

Na druhém pólu: 5 % dětské populace má podváhu.



# České děti přibírají



## Tlustý Hradec, štíhlá Praha

Nejméně dětí s nadváhou a obezitou najdeme v Praze — 14,7 %. Nejvíce to je naopak v Ústeckém kraji — 25,9 %. V nejkritičtější kategorii obezity pak drží nelichotivé prvenství kraj Královéhradecký.

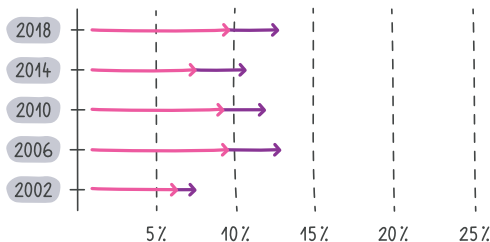
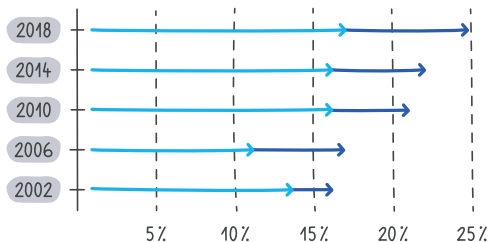
## Trend? Obézní kluci a holky s nadváhou

Roste počet obézních 15letých chlapců. Víc je také dívek s nadváhou ve věku 13 a 15 let.

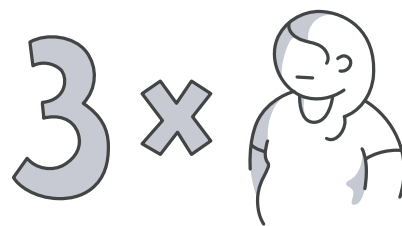


### ♂ 15 LET NADVÁHA OBEZITA

### ♀ 15 LET NADVÁHA OBEZITA



## Děti z chudších rodin mají násobně větší riziko problémů s obezitou



HBSC studie (Health Behaviour in School-aged Children) komplexně zkoumá životní styl mladé generace. Jejím odborným garantem je Univerzita Palackého v Olomouci.



[www.zdravagenerace.cz](http://www.zdravagenerace.cz)

# 13

TISÍC ŠKOLÁKŮ



SBĚR DAT

# 230

ŠKOL

# 14

KRAJŮ